

## Værd at opleve langs de tre afmærkede ruter

### Ruten ved Gosmer

- 1 Gosmer Bro.** Lilleåen slynger sig igennem Stråsø Plantage, og ved Gosmer Bro kan du se vandets leg med vandplanter og høre strømmens klukken. Åen ligger i et stort engareal.
- 2 Studefolden** er en gammel dyrefold, der frem til 1800-tallet blev brugt af studedrivere og fårehyrder som overnatningssted for deres dyr. Den ringformede vold af lyngtørv havde høje lodrette sider.
- 3 Lærkehøj** er en bronzealdergravhøj, der hæver sig 69 meter over jordens havets overflade midt i Stråsø Plantage. Formentlig er en stor høvding fra bronzealderen stedt til hvile her. Det siges, at udsigten fra højen inspirerede H.C. Andersen til at skrive "Jylland mellem tvende have".

### Ruten ved Sønder Vosborg

- 4 Sønder Vosborg Hede** i plantagens vestligste del er et bakket eventyrlandskab spækket med indlandsklitter, hvor man hurtigt kan miste stedsansen. Den smukkeste udsigt over heden får du fra en slags bakkekam af indlandsklitter et stykke inde på heden. Herfra kan du tydeligt se, hvordan de fleste klitter er groet til med bla. hjelme og lyng. På heden kan du også se enkelte åbne klitter, hvorfra sandet flyger så stærkt i stormvejr, at klitterne vandrer fra et sted til et andet. Heden er kuperet og **ikke** egnet for bevægelseshæmmede.

### Ruten ved Fuglsang Bro

- 5 Ruten starter ved Fuglsang Bro** i den sydlige ende af området. Her finder du det fredede egekrat, som har status som urørt skov. Det er rester af den naturskov, som man formoder, har dækket store dele af Vestjylland tilbage i tiden. Brændehugst og græssende kvæg har påvirket træerne, så der i dag er flest krogede og flerstammede træer.

Plantelivet i egekrattet er meget forskelligt fra det, der er på hederne. Bævreasp og busken tørst hører naturligt til i egekrattene, men du finder også anemone, liljekonval, kohvede og flere andre muldbundsplanter.

## Velkommen til Stråsø Plantage - særudgave i ulvens yngleperiode

Stråsø Plantage er det eneste sted, man har observeret ynglende ulvepar i Danmark. Siden 2016 er ulve set i området, og de er lykkedes med at yngle to gange. Af hensyn til ulvens yngleperiode er der begrænset adgang i området frem til 1. august 2021.

Men Stråsø Plantage er et af Danmarks største sammenhængende skov- og hedearealer, og i størstedelen af området må du færdes, som du plejer. Oplev både hede, egekrat, gran- og fyrreskov og mange store fugle, som trives her - fx på en af de tre afmærkede ruter.



Se kortet for markering af området, hvor der er i perioden er begrænset adgang. Du må kun færdes på de tre markerede veje - Hedevej, Planteskolevej og Troldtoftvej. Det er ikke tilladt at færdes på de øvrige veje eller udenfor veje og stier i hele det markerede område.



De tre afmærkede vandreruter ligger udenfor området med begrænset adgang i perioden. I tilknytning til disse ruter må du færdes som vanligt - både på veje og stier og ude i terrænet.



Det er fortsat tilladt at cykle på veje og stier egnet til en almindelig cykel - og som ligger udenfor området med adgangs begrænsning.



Det er fortsat tilladt at benytte mountainbikeruterne ved Stolbjerg i øst og syd for Hedevej i vest.

Se hele den digitale naturguide om Stråsø Plantage på [nst.dk/straasoe](http://nst.dk/straasoe). Find inspiration på [udinaturen.dk](http://udinaturen.dk) - Danmarks guide til oplevelser i naturen.



Miljøministeriet  
Naturstyrelsen

Naturstyrelsen Vestjylland  
Tlf. 72 54 36 64  
[vy@nst.dk](mailto:vy@nst.dk)

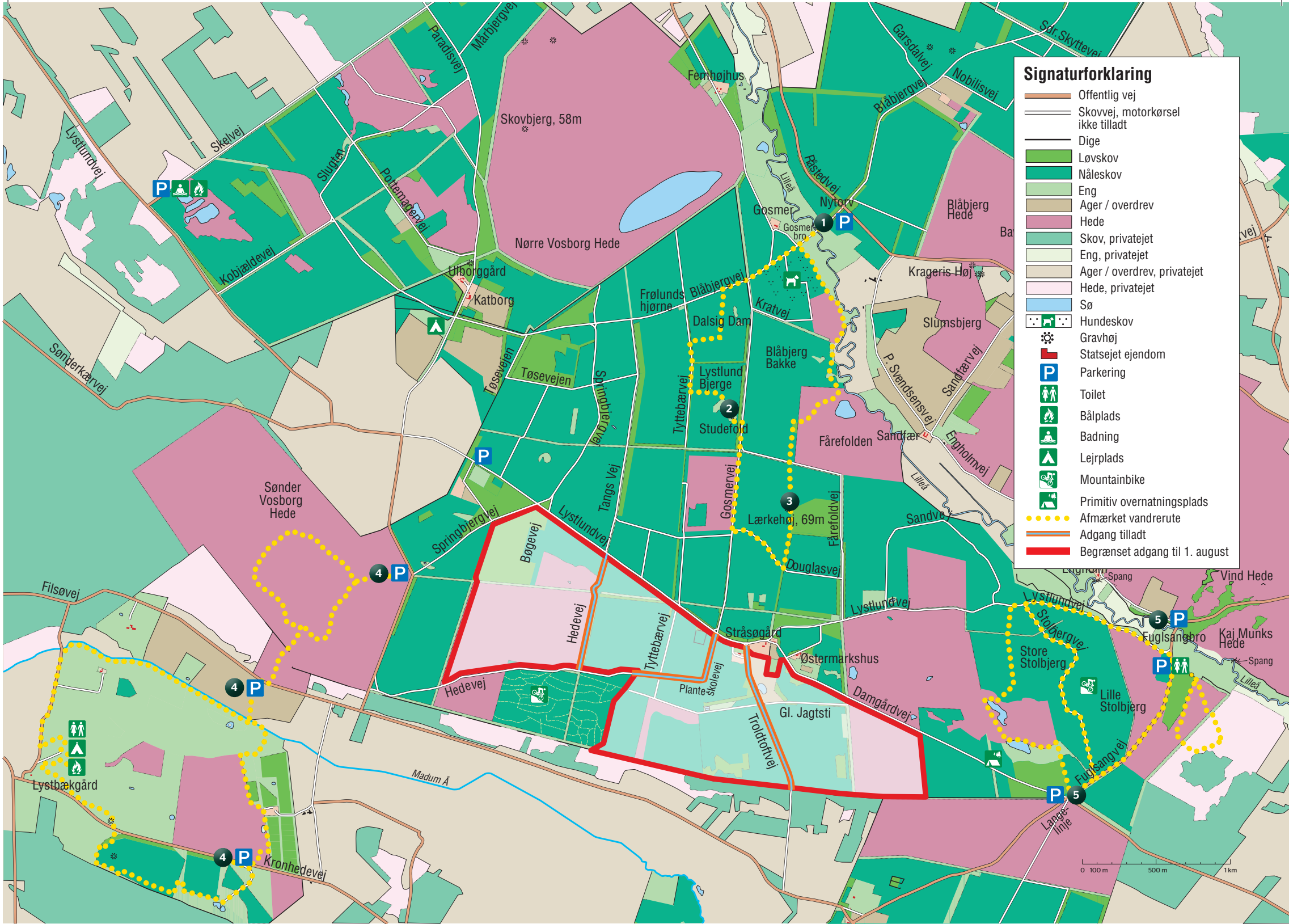
● Stråsø Plantage



Miljøministeriet  
Naturstyrelsen

## Stråsø Plantage Særudgave





### Signaturforklaring

	Offentlig vej
	Skovvej, motorkørsel ikke tilladt
	Dige
	Løvskov
	Nåleskov
	Eng
	Ager / overdrev
	Hede
	Skov, privatejet
	Eng, privatejet
	Ager / overdrev, privatejet
	Hede, privatejet
	Sø
	Hundeskov
	Gravhøj
	Statsejet ejendom
	Parkering
	Toilet
	Bålplads
	Badning
	Lejrplads
	Mountainbike
	Primitiv overnatningsplads
	Afmærket vandrerte
	Adgang tilladt
	Begrænset adgang til 1. august

0 100 m 500 m 1 km